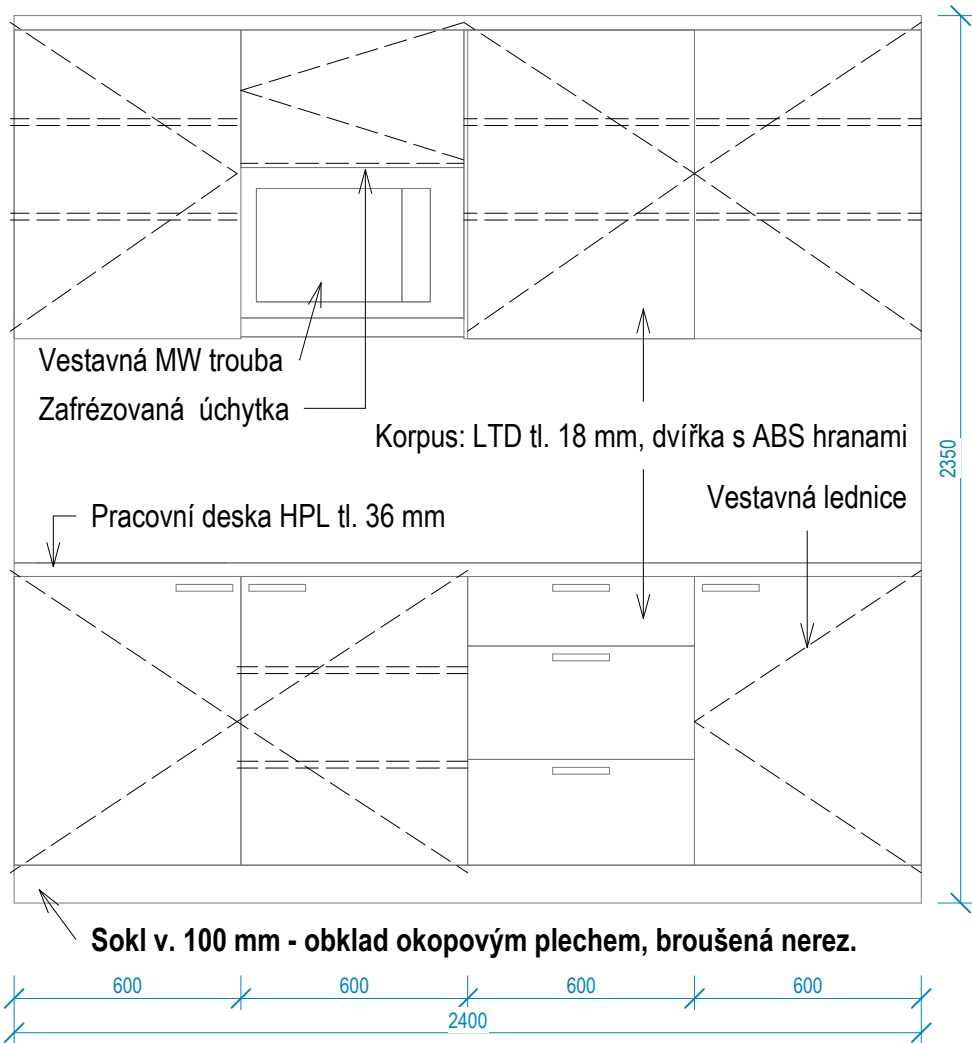
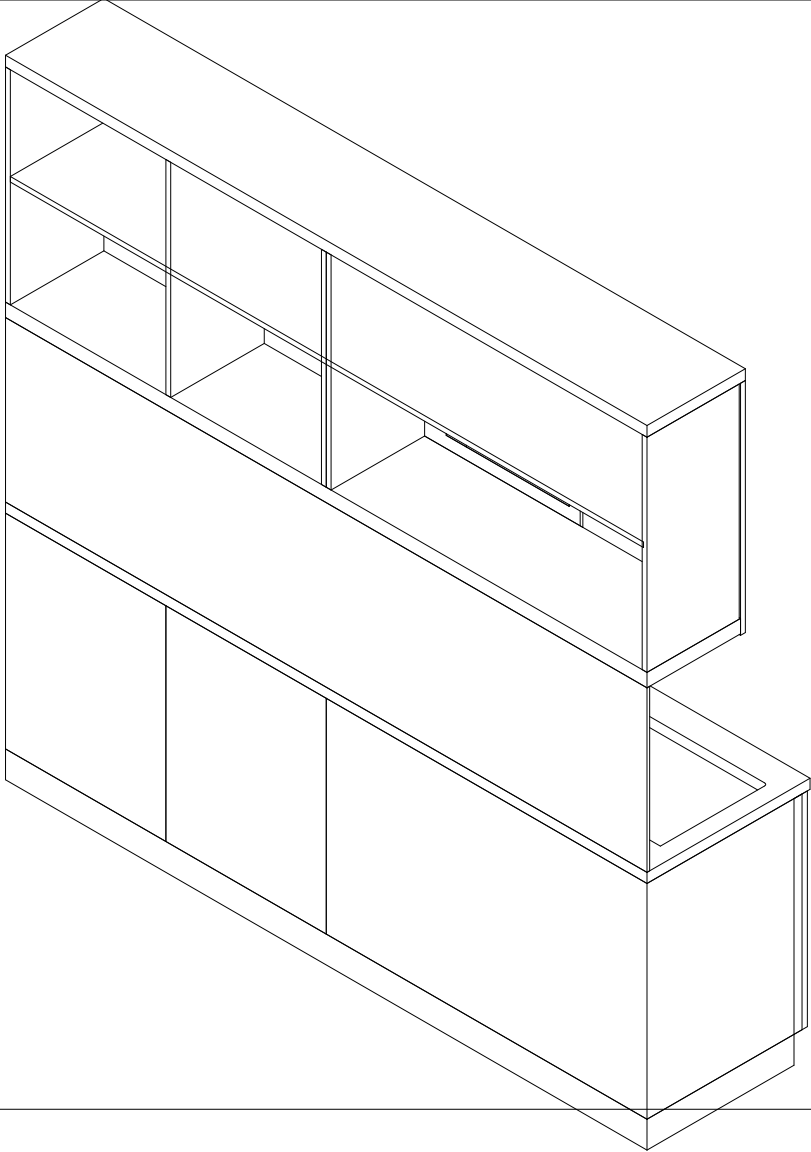
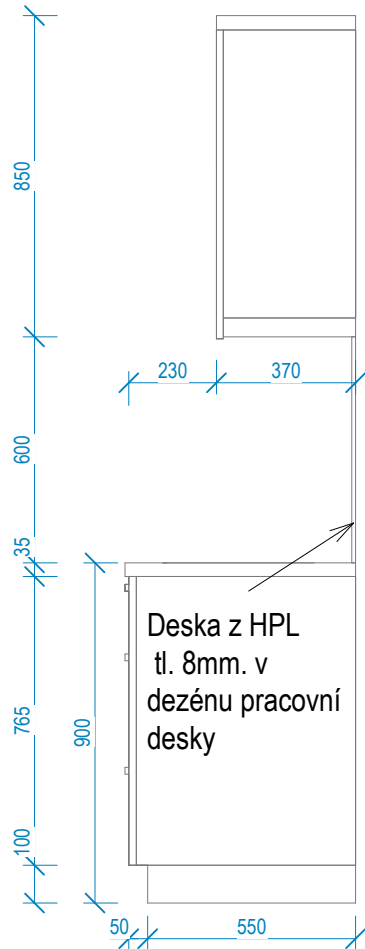


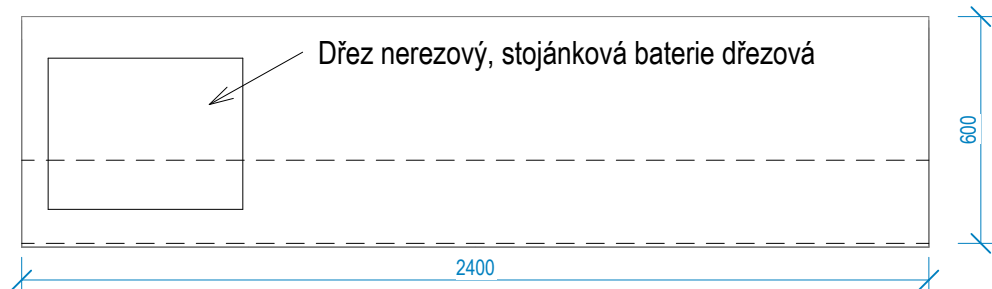
Pohled zepředu






Pohled z boku



Půdorys



Pozn.:
Zásuvky plnovýsuv s tlumením.
Dvířka skříněk s tlumicími dorazy (brzdami).
Spotřebiče jsou součástí dodávky kuchyňské linky.
Korpus + dvířka v barvě bílé.Pracovní deska tmavě šedá.Provedení úchytek - hliník

HLAVNÍ PROJEKTANT:		<div></div> <div>Energy Benefit Centre a.s. Křenova 438/3, 162 00 Praha 6 tel.: +420 270 003 300 e-mail: kontakt@energy-benefit.cz internet: www.energy-benefit.cz</div>		<div>Hlavní projektant Ing. Libor Truhelka Zástupce hlavního projektanta: Ing. Miroslav Zyma</div>	
AUTOR ARCHITEKT. STUDIE, UMĚLECKÝ GARANT:		<div></div> <div>Petr Hájek ARCHITEKTI, s.r.o. Grafická 20, 150 00 Praha 5 internet: www.hajekarchitekti.cz</div>		<div>Hlavní architekt prof. Ing. Mgr. akad. arch. Petr Hájek</div>	
ZPRACOVATEL ČÁSTI:		<div></div> <div>Energy Benefit Centre a.s. Křenova 438/3, 162 00 Praha 6 tel.: +420 270 003 300 e-mail: kontakt@energy-benefit.cz internet: www.energy-benefit.cz</div>		<div>Vypracoval: Pysanenko A. Zodpovědný projektant: Ing. Miroslav Zyma</div>	
STAVEBNÍK:				razítko a podpis	
Karlovarský kraj Závodní 353/88, 360 06 Karlovy Vary, IČ: 70891168					
PROJEKT:				Zakázkové číslo:	
STŘEDNÍ UMĚLECKOPRŮMYSL OVÁ ŠKOLA KERAMICKÁ A SKLÁŘSKÁ KARLOVY VARY				220055	
MÍSTO STAVBY: Nám 17. listopadu 710/12, Karlovy Vary - Rybá ře, č.p.: 394/1 až 394/3,395/1 až 395/5, 396, 397				Datum:	
				27.08.2024	
ETAPA - OBJEKT:				Stupeň:	
ET01_SO101				DPS	
ČÁST, PROFESE:					
F INTERIÉR					
VÝKRES:					Měřítka:
KUCHYŇSKÁ LINKA 3NP. MÍSTN. A322 (MB20.05)					1 : 20
ID PROJEKTU_STUPEŇ_ETAPA_OBJEKT_SEKCE_ID PROFESE_PROFES E-ČÍSLO_OBSAH KVSUPS_DPS_ET01_SO101_F_INT-602_KUCH. LINKA					Změna: